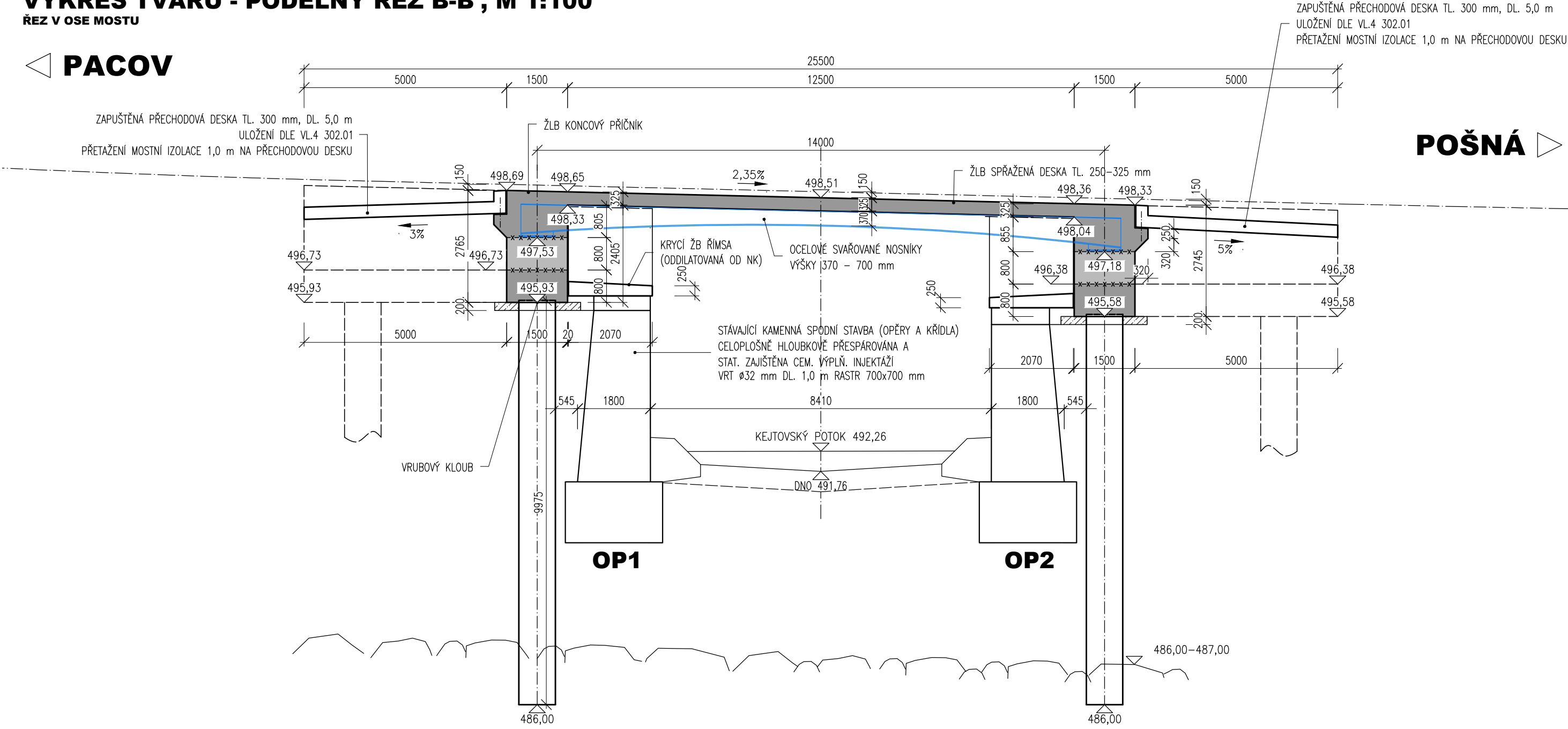


VÝKRES TVARU - PODÉLNÝ ŘEZ B-B', M 1:100
REZ V OSE MOSTU

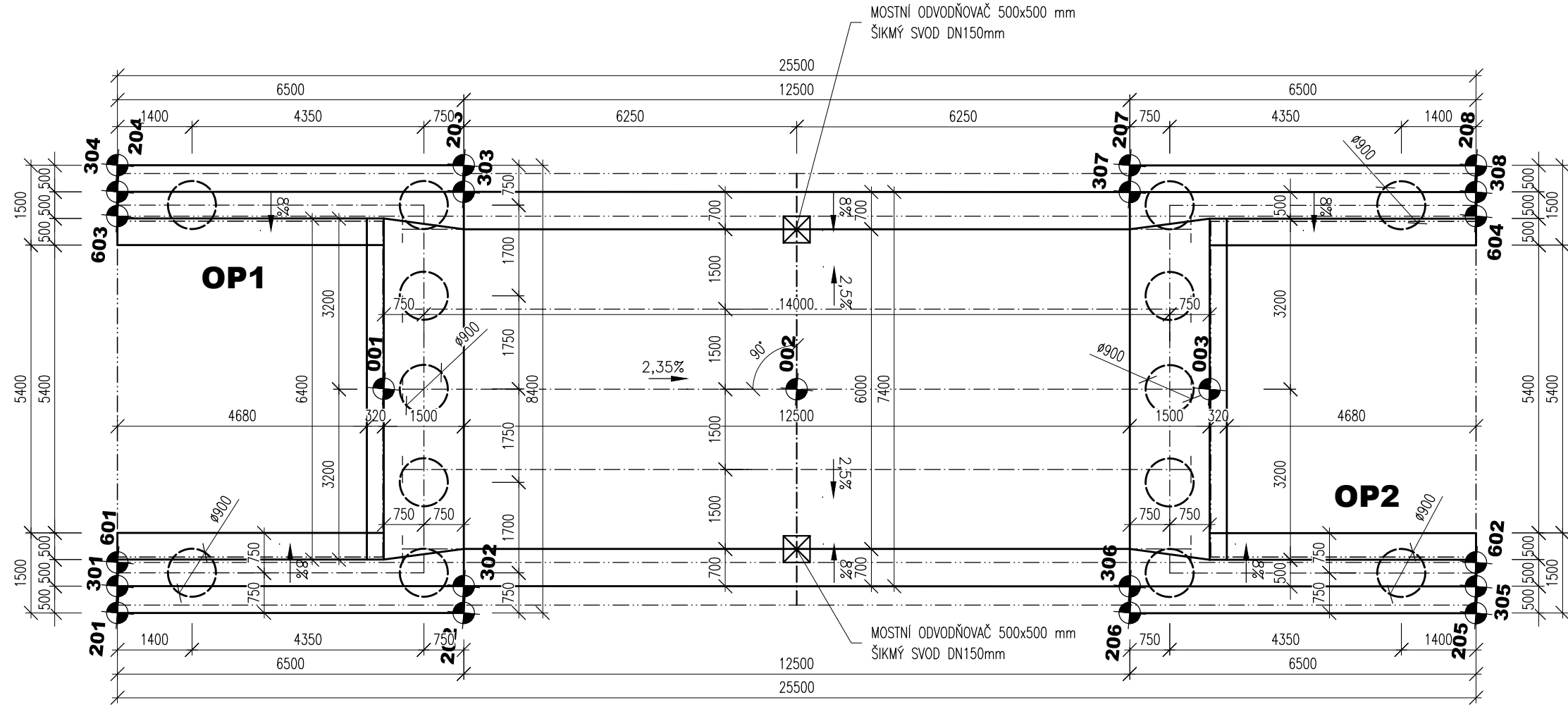
PACOV



POŠNÁ

VÝKRES TVARU - PŮDORYS NK, M 1:100

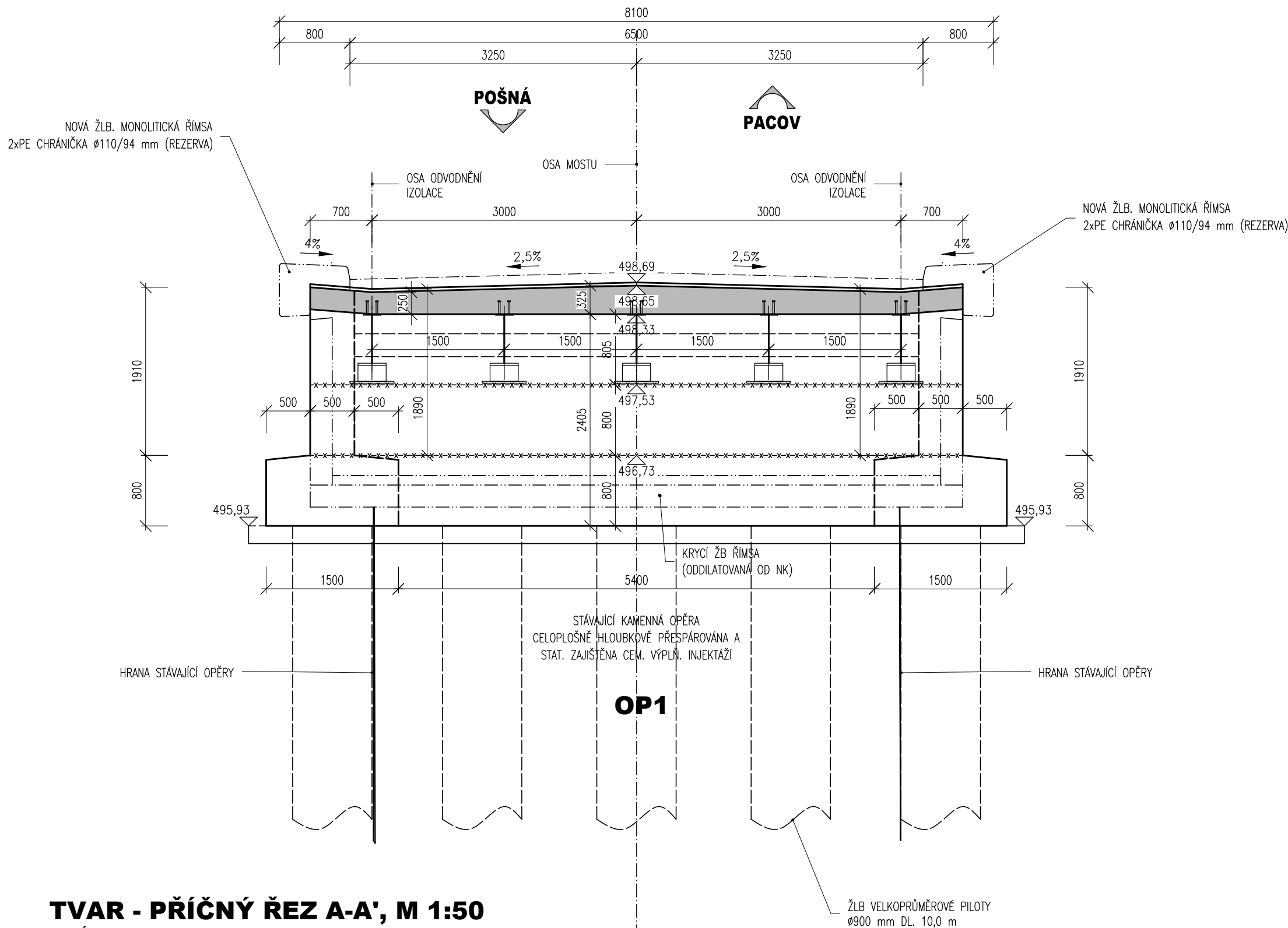
PACOV



POŠNÁ

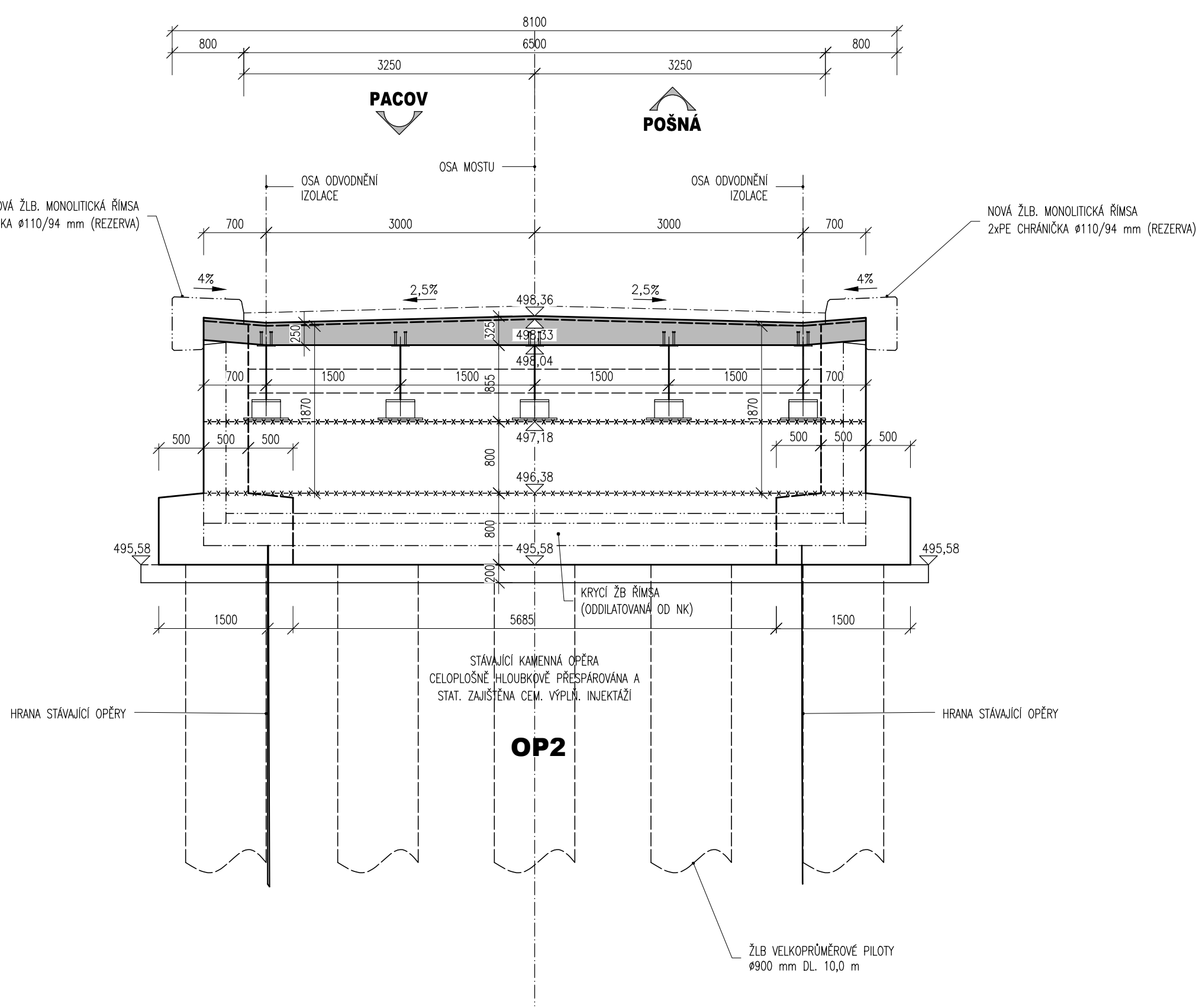
POHLED NA LÍC OPĚRY OP1, M 1:50

VÝKRES TVARU



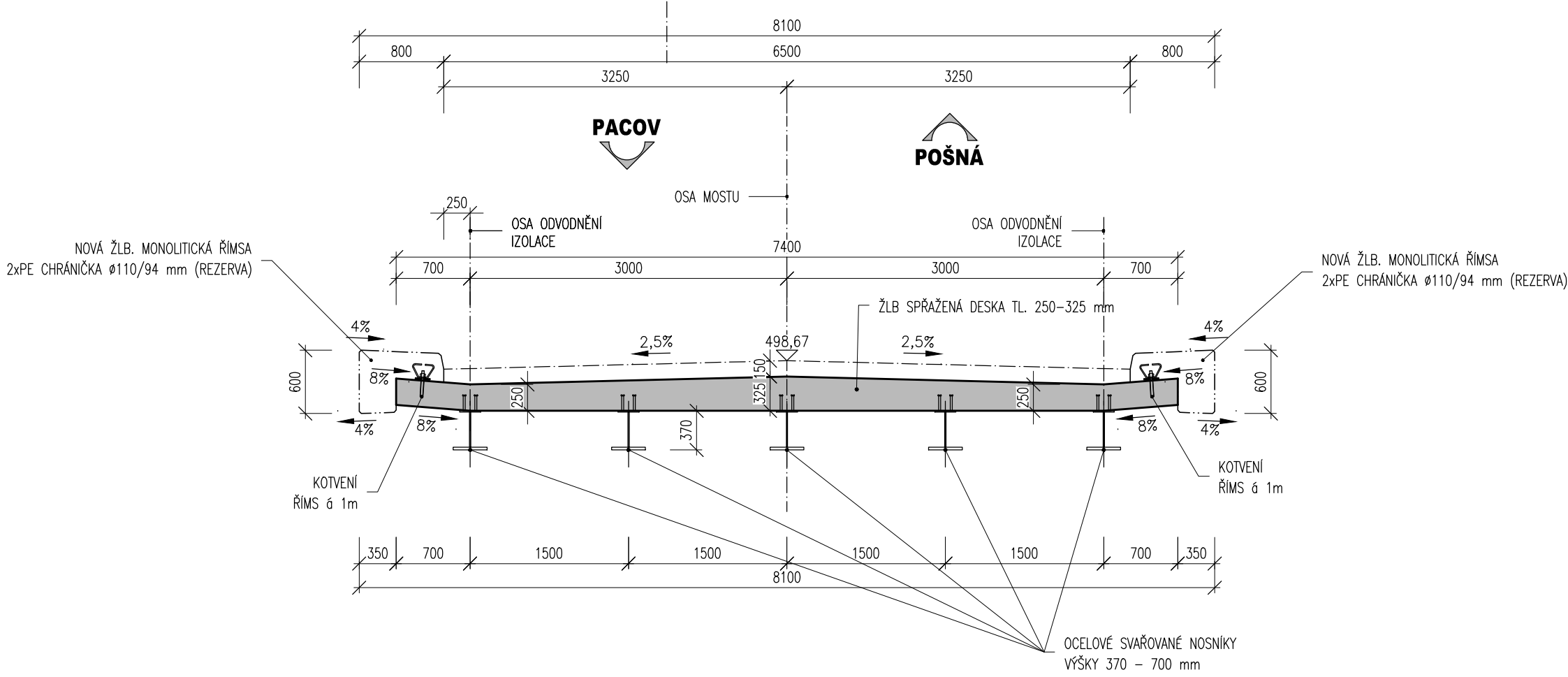
POHLED NA LÍC OPĚRY OP2, M 1:50

VÝKRES TVARU



TVAR - PŘÍČNÝ ŘEZ A-A', M 1:50

NOVÝ STAV



POZNÁMKY:

- VÝŠKOVÝ SYSTÉM Bp
- POLOHOVÝ SYSTÉM JTSK
- DÉLKOVÉ KÓTY JSOU ZAKROUHLÉNY NA 5 mm
- ROZMĚRY SKRYTÝCH KONSTRUKCÍ JSOU PŘEVZATY Z ARCHIVNÍ PD NEBO Z PRŮZKUMŮ A OSTATNÍ NEZNAMÉ ÚDAJE JSOU ODHADNUTY
- PLOCHY VE STYKU SE ZEMINOU BUDOU OPATŘENY NATĚREM PROTI ZEMNÍ VLHKOSTI
- ZKOŠENÍ VŠECH OSTRÝCH HRAN 15/15 mm (POKUD NENÍ UVEDENO)
- VŠEČERÉ DETAILY BUDOU PROVEDENY DLE PŘÍSLUŠNÝCH VL, POKUD NEJSOU ROZKRESLENY V PD
- BETONY BUDOU PROVEDENY DLE ČSN EN 206+A1
- BETON JE NUTNO V POČATEČNÍCH FÁZÍCH TUHNUTÍ A TVRDNUTÍ RADNĚ OŠETŘOVAT A OCHRANOVAT PŘED KLIMATICKÝMI VLIVY
- PŘED BETONÁŽÍ BUDOU DO BEDNĚNÍ KŘÍDEL A ZDI VSAZENY PROSTUPY PRO DRENÁŽE.
- PŘED ZAHÁJENÍM ZEMNÍCH PRACÍ BUDOU VYTVOŘENY VŠEČERÉ INŽENÝRSKÉ SÍTĚ DOTČENÉ STAVBOU

OCHRANNÁ PÁSMA VŠECH STÁVAJÍCÍCH VEDENÍ TECHNICKÉ INFRASTRUKTURY JSOU UVEDENA V TEXTOVÝCH ČÁSTECH PROJEKTU A VE VÝJÁDRĚNÍCH SPRÁVCOV, KTERÁ JSOU SOUČÁSTÍ DOKLADOVÉ ČÁSTI PROJEKTOVÉ DOKUMENTACE

POUŽITÉ BETONY A VÝZTUŽ

BETONY BUDOU PROVEDENY DLE ČSN EN 206+A1

KONSTRUKČNÍ BETONY:
ZÁKLADY MOSTU A KŘÍDEL
STOUPNY NK: A DRÁKY ZDI
ZLB SPRAŽENÁ DESKA N.K.
RÍMSY

C30/37 XC2 XA1
C30/37 XF2 XC4 XD1
C30/37 XF2 XC4 XD1
C30/37 XF4 XC4 XD3

OSTATNÍ BETONY:
PODKLADNÍ BETONY
STABILIZAČNÍ PRÁHY
LOŽE POD DLAŽBU
SPÁROVÁNÍ DLAŽBY

C12/15 X0
C30/37 XF4
C20/25n XF3
MC25 XF4

VÝZTUŽ:

BETONÁŘSKÁ VÝZTUŽ

B 500 B (10 505 R)

OSTATNÍ:

KÁMEN ODLAŽENÍ:

LOMOVÝ KÁMEN TR. JAKOSTI I
MIN. PEVNOST V TLAKU 110 MPa
MAX. NASÁKAVOST 1,5 %
SOUČ. MRAŽOVZD.(PO 25 CYKLECH) 0,75

Vytyčovací body

Ozn.	Y	X	Z	Poznámka
001	708894,331	1117469,255	498,69	H.LÍC DESKY NA KONCI NK NA OP1
002	708893,660	1117476,976	498,51	H.LÍC DESKY NK V BODĚ KŘÍŽENÍ
003	708892,979	1117484,696	498,33	H.LÍC DESKY NA KONCI NK NA OP2
201	708898,960	1117464,644	495,93	DOLNÍ HRANA ZÁKLADU
202	708898,389	1117471,119	495,93	DOLNÍ HRANA ZÁKLADU
203	708890,022	1117470,381	495,93	DOLNÍ HRANA ZÁKLADU
204	708890,593	1117463,906	495,93	DOLNÍ HRANA ZÁKLADU
205	708896,724	1117490,046	495,58	DOLNÍ HRANA ZÁKLADU
206	708897,291	1117483,571	495,58	DOLNÍ HRANA ZÁKLADU
207	708898,927	1117482,833	495,58	DOLNÍ HRANA ZÁKLADU
208	708898,356	1117489,308	495,58	DOLNÍ HRANA ZÁKLADU
301	708898,462	1117464,600	496,73	LÍC OPĚRY/KŘÍDLA NA HLIC ZÁKLADU
302	708897,891	1117471,075	496,73	LÍC OPĚRY/KŘÍDLA NA HLIC ZÁKLADU
303	708890,520	1117470,425	496,73	LÍC OPĚRY/KŘÍDLA NA HLIC ZÁKLADU
304	708891,091	1117463,950	496,73	LÍC OPĚRY/KŘÍDLA NA HLIC ZÁKLADU
305	708896,226	1117490,002	496,38	LÍC OPĚRY/KŘÍDLA NA HLIC ZÁKLADU
306	708896,797	1117483,527	496,38	LÍC OPĚRY/KŘÍDLA NA HLIC ZÁKLADU
307	708898,425	1117482,877	496,38	LÍC OPĚRY/KŘÍDLA NA HLIC ZÁKLADU
308	708898,854	1117489,352	496,38	LÍC OPĚRY/KŘÍDLA NA HLIC ZÁKLADU
601	708898,018	1117464,562	499,07	H.HRANA OBRUBY RÍMSY
602	708895,778	1117489,963	498,45	H.HRANA OBRUBY RÍMSY
603	708891,543	1117463,990	499,07	H.HRANA OBRUBY RÍMSY
604	708898,303	1117489,391	498,45	H.HRANA OBRUBY RÍMSY

SO 201

Zodpovědný projektant:	Ing. Milan Macko	<i>Milan Macko</i>	Zhotovitel PD:	MACKO
Vypracoval:	Miroslav Macko	<i>Macko</i>		Mosty a konstrukce staveb
Objednatel:	Krajská správa a údržba silnic Vysočina			Projekční a konstrukční kancelář
Kraj:	Vysočina			Pod Zámečkem 1406/28 500 12 Hradec Králové
Katastrální území:	Pacov, Dál			email: mostar@seznam.cz mobil: 602 563 245
Datum:	08/2020			
Mřítko:	1:100,50			
Stupeň PD:	PDPS			
Číslo zakázky:	05-2019			
VÝKRES TVARU	D.1.2.1.			6